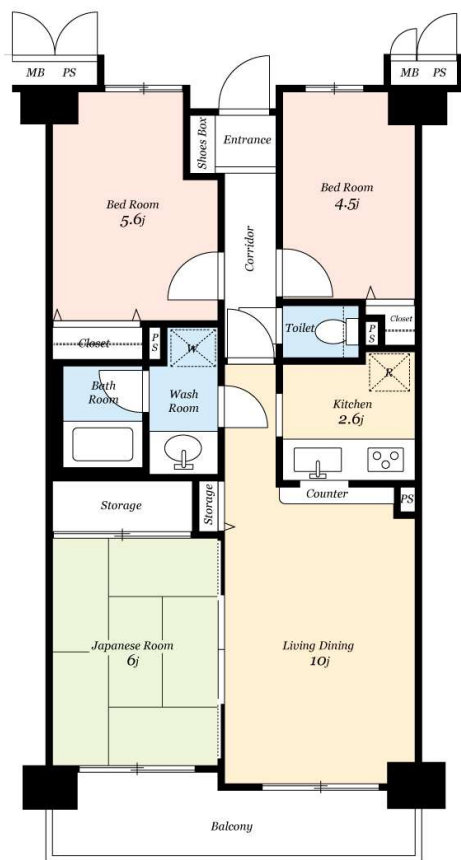


京成金町線
「柴又」駅
徒歩2分

京成金町線「柴又」駅徒歩2分！情緒溢れる柴又の街！
投資用・居住用としても使用可能！総戸数37戸の好立地レジデンス！
フルリフォーム実施予定です！！是非一度ご覧ください！！

コスモ柴又駅前 203号室

3,680

 万円

京成金町線
「柴又」駅徒歩2分

- 所在/葛飾区柴又4-9-9
- 3LDK
- 構造/鉄筋コンクリート造・地目/宅地・用途地域/近隣商業地域
- 建ぺい率/90%・容積率/300%
- 道路/東側公道約10.95m、北側公道約7.28m
- 権利形態/所有権・設備/東京電力、公営水道本下水、都市ガス
- 専有面積/62.05㎡・バルコニー/7.30㎡
- 所在階/2階
- 取引形態/売主
- 築年月/1994年7月
- 現況/居住中



HOPE HOUSE

TEL: 03-5879-9433

東京都知事免許 (1) 第104913号

FAX: 03-5879-9434

〒132-0031 東京都江戸川区松島3-15-16

担当 杉山

080-6593-9385